

Rzut parteru, część objęta rozbudową			
Liczba	Nazwa	Powierzchnia	Wykończenie posadzki
0/1	magazyn	25.9 m <sup>2</sup>	terakota
0/2	garaż	49.1 m <sup>2</sup>	posadz. cem
0/3	pom. gosp.	11.7 m <sup>2</sup>	terakota
0/4	pom. gosp.	11.4 m <sup>2</sup>	terakota
0/5	łazienka	3.0 m <sup>2</sup>	terakota
Suma ogólna:: 5		101.0 m <sup>2</sup>	

Legenda

1 : 100

ist. ściany

nowoprojektowane ściany konstrukcyjne zewnętrzne

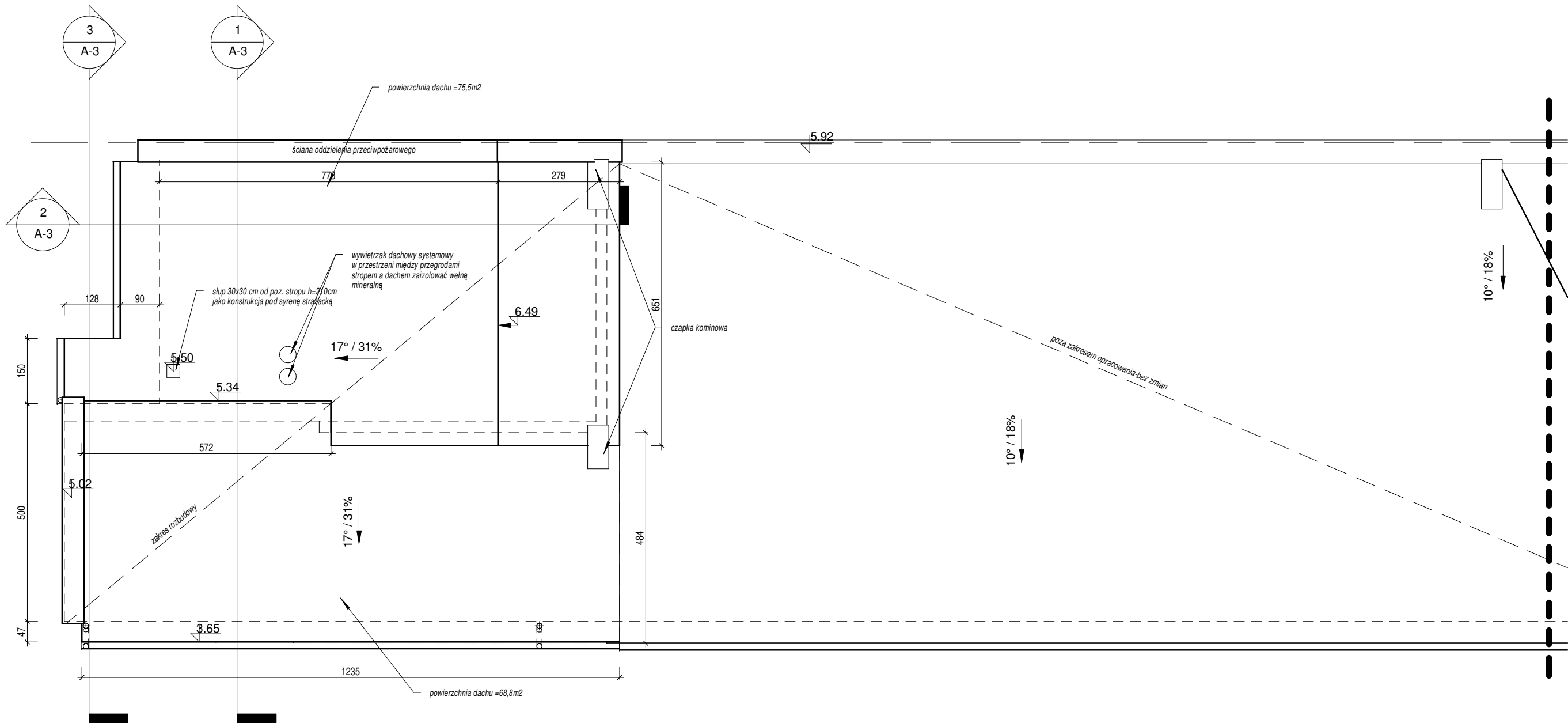
nowoprojektowane ściany działowe wewnętrzne

elementy wyburzone

wykucia w istniejącej ścianie dla elementów nowoprojektowanych

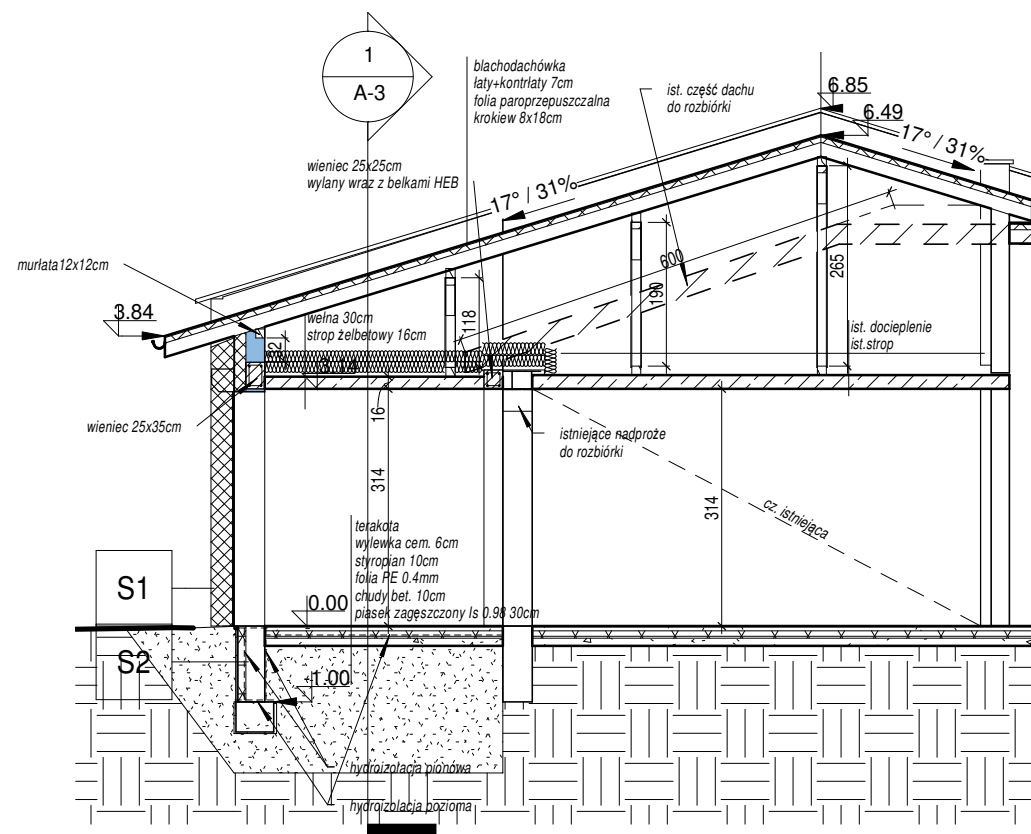
zamurowanie dla elementów wyburzonych

www.intecplan.com.pl			
Temat:	Rozbudowa budynku domu ludowego w Parmie		
Inwestor:	Gmina Łowicz ul. Długa 12 99-400 Łowicz		
Opracowała:	mgr inż. Anna Geras		
Projektował:	mgr inż. arch. Agnieszka Walczak MA/150/18		
Sprawdził:	mgr inż. arch. Tomasz Gajewski upr. 62/91 Sk-ce		
Branża:	Architektura		
Lokalizacja:	miejscowość Parma 65A gm. Łowicz nr ewid. działki 98/1 jednost. ewid.: 100507_2-Łowicz obr. 0013 Parma		A-1
Nazwa rys:	Rzut parteru		
data:	format rys:	skala:	nr str.
XI 2020	A 3	1 : 100	.....

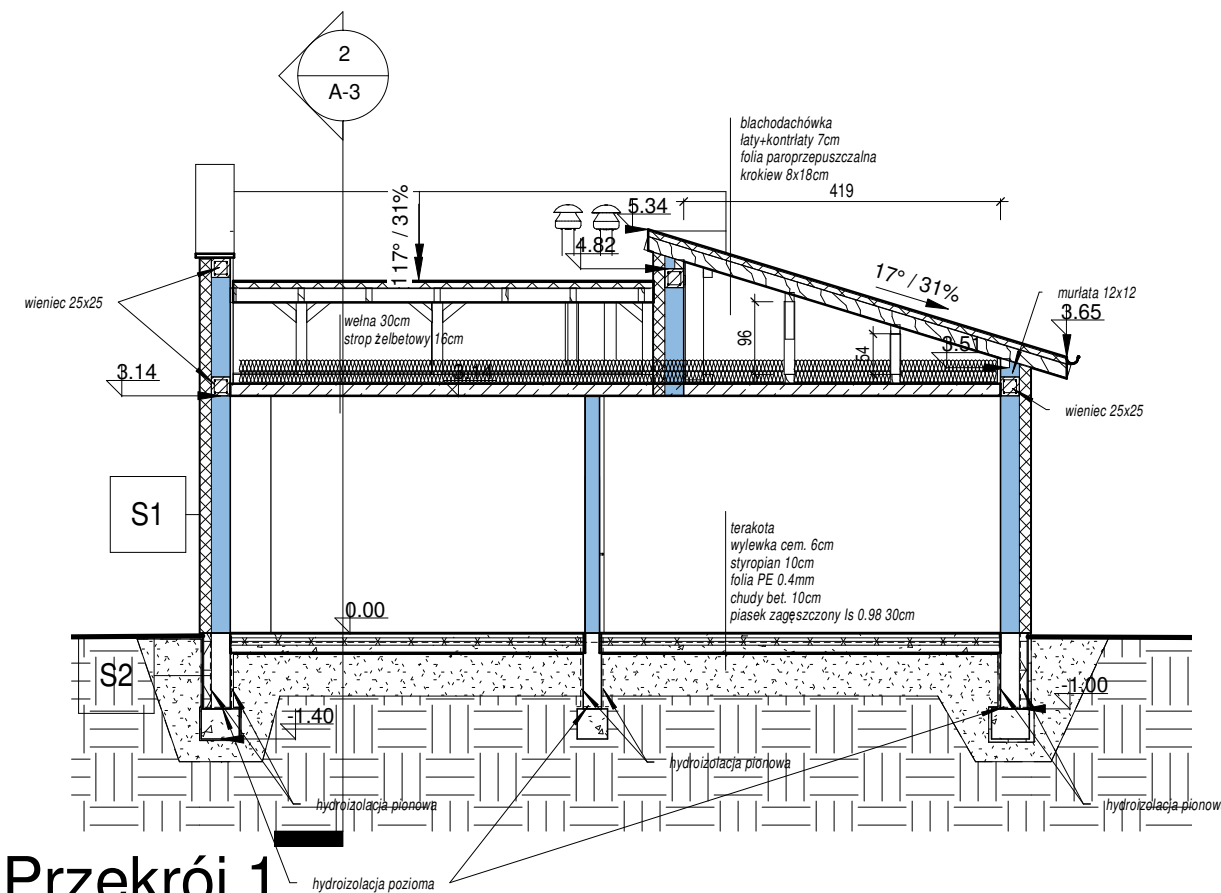


www.intecplan.com.pl

Temat:	Rozbudowa budynku domu ludowego w Parmie		
Inwestor:	Gmina Łowicz ul. Długa 12 99-400 Łowicz		
Opracowała:	mgr inż. Anna Geras		
Projektował:	mgr inż. arch. Agnieszka Walczak MA/150/18		
Sprawdził:	mgr inż. arch. Tomasz Gajewski upr. 62/91 Sk-ce		
Branża:	Architektura		
Lokalizacja:	miejscowość Parma 65A gm. Łowicz nr ewid. działki 98/1 jednost. ewid.: 100507_2-Łowicz obr. 0013 Parma	A-2	
Nazwa rys:	Rzut dachu		
data:	format rys:	skala:	nr str.
XI 2020	A 3	1 : 100	.....



2 Przekrój 2  
1 : 100

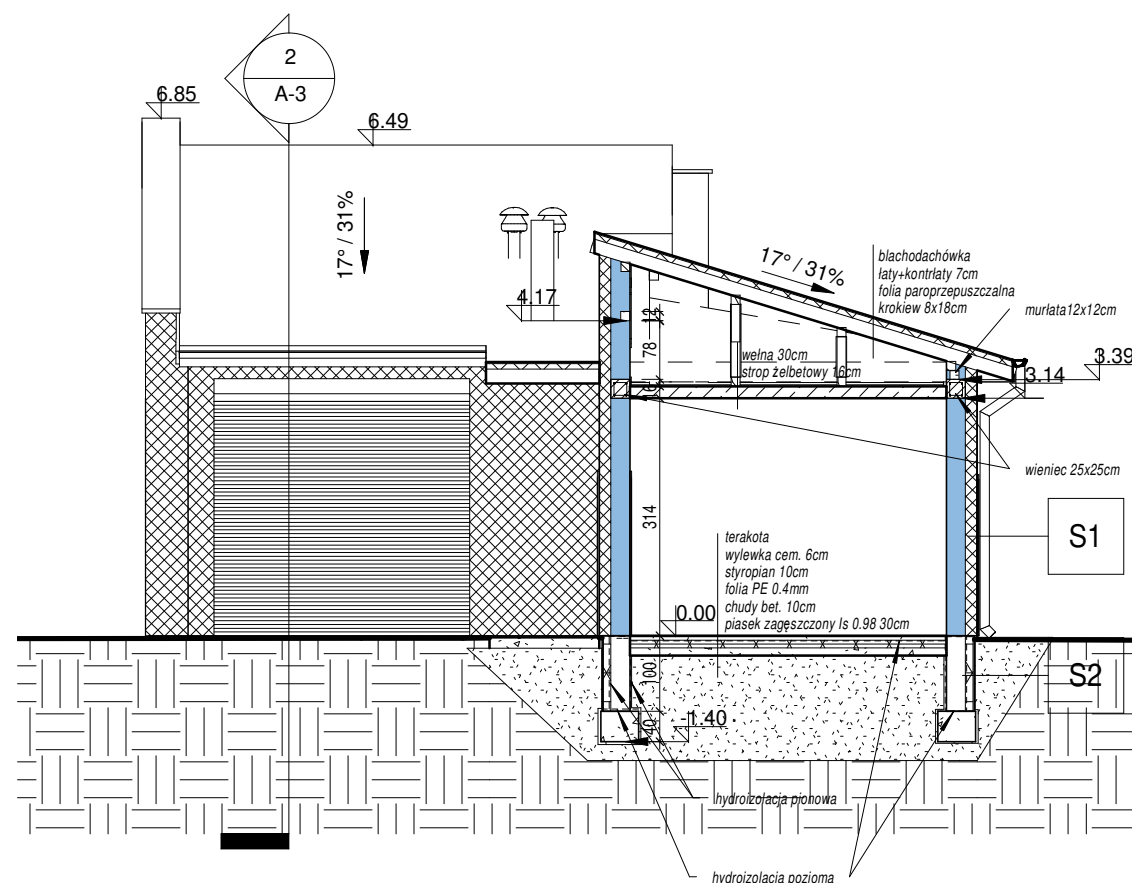


1 Przekrój 1  
1 : 100

S1 ściana konstrukcyjna zewnętrzna

tylny sylikatowy  
styropian 15cm  
cegła ceramiczna 25cm  
tyn cem. wap. 1,5cm

S2 ściana konstrukcyjna fundamentowa  
tynk mozaikowy na siatce  
folia kubelkowa  
styropian XPS 10cm  
izolacja przeciwwilgociowa pionowa  
błoczek betonowy 25cm  
izolacja przeciwwilgociowa pionowa



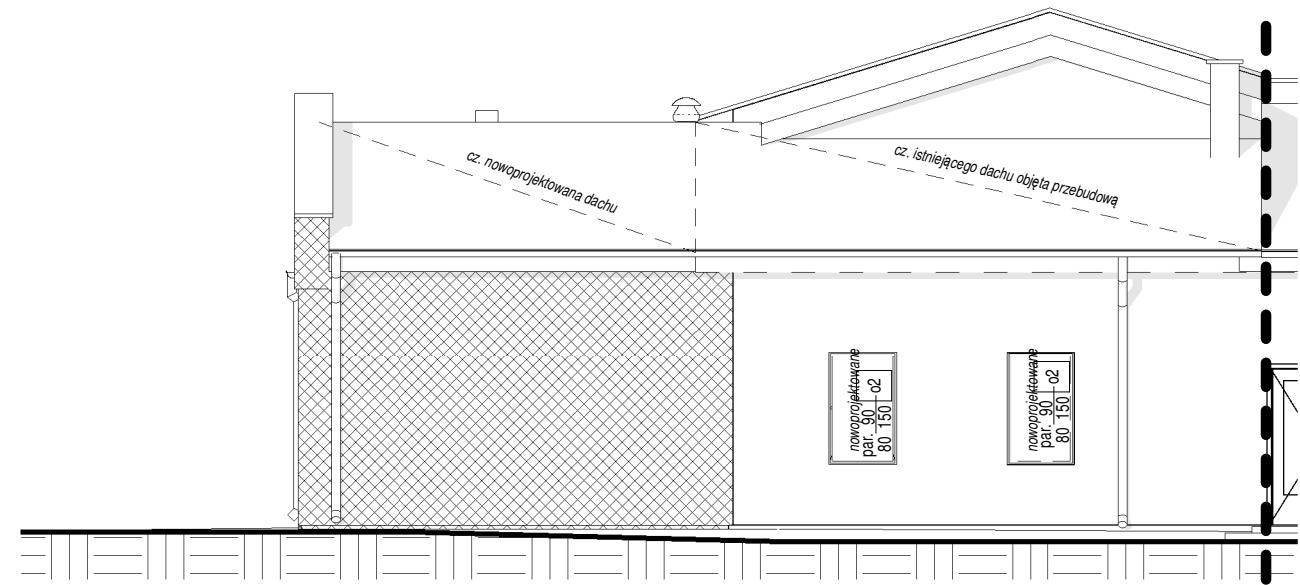
3 Przekrój 3  
1 : 100

www.intecplan.com.pl

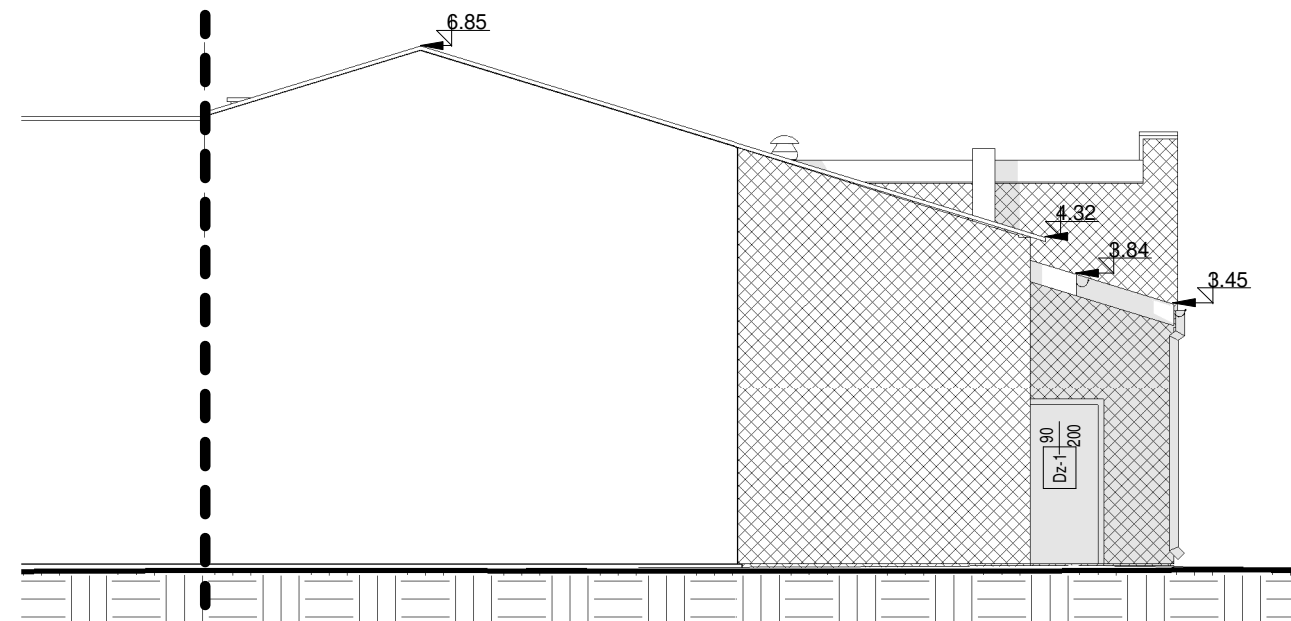
Temat:	Rozbudowa budynku domu ludowego w Parmie		
Inwestor:	Gmina Łowicz ul. Długa 12 99-400 Łowicz		
Opracowała:	mgr inż. Anna Geras		
Projektował:	mgr inż. arch. Agnieszka Walczak MA/150/18		
Sprawdził:	mgr inż. arch. Tomasz Gajewski upr. 62/91 Sk-ce		
Branża:	Architektura		
Lokalizacja:	miejscowość Parma 65A gm. Łowicz nr ewid. działki 98/1 jednost. ewid.: 100507_2-Łowicz obr. 0013 Parma		A-3
Nazwa rys:	Przekrój A-A,B-B i C-C		
data:	format rys:	skala:	nr str.
XI 2020	A 3	1 : 100	.....



3 Elew. zachodnio-półn.-elew.  
frontowa  
1 : 100



2 Elew. południowo-wsch.  
1 : 100

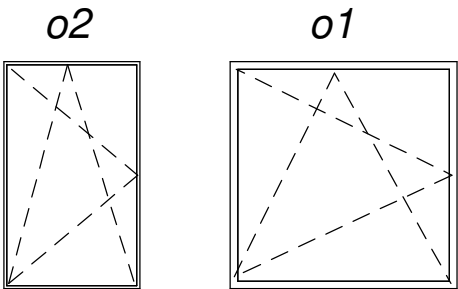


1 Elew. północno-zach.  
1 : 100

cz. nowoprojektowana  
cz. istniejąca

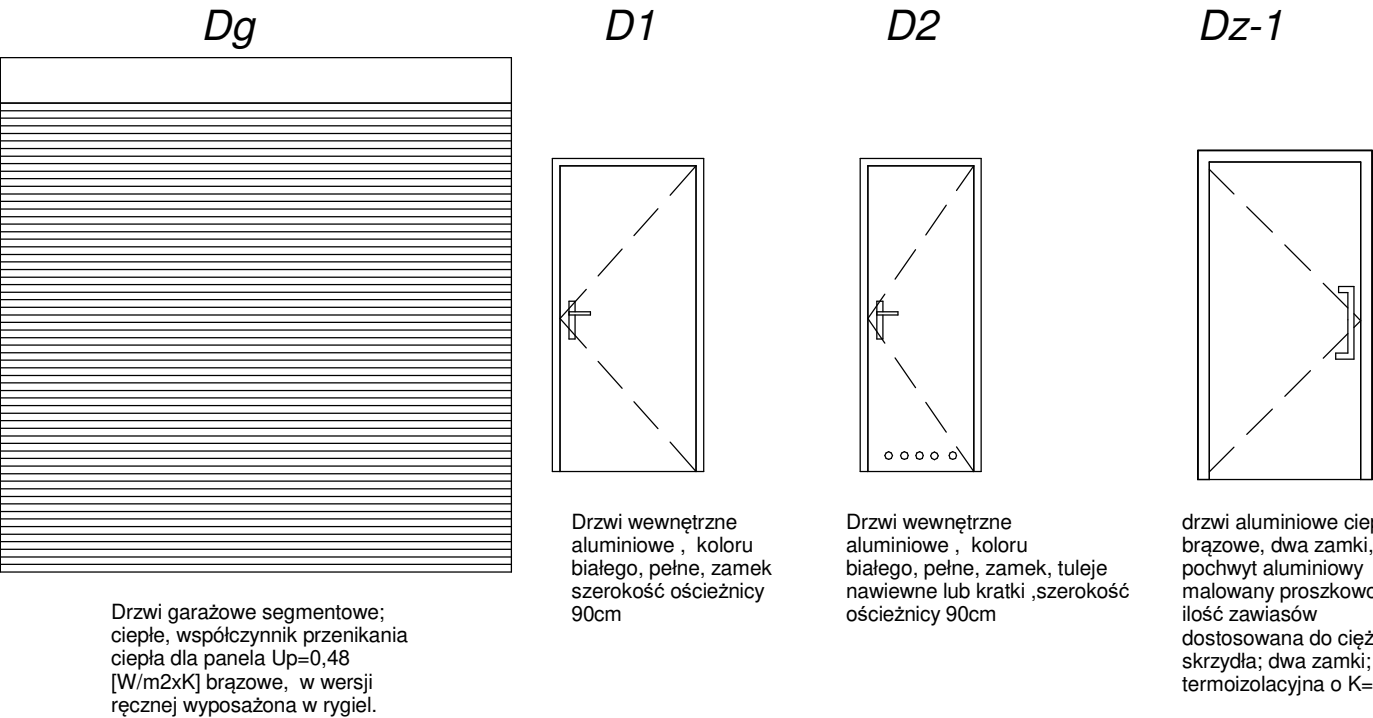
www.intecplan.com.pl

Temat:	Rozbudowa budynku domu ludowego w Parmie		
Inwestor:	Gmina Łowicz ul. Długa 12 99-400 Łowicz		
Opracowała:	mgr inż. Anna Geras		
Projektował:	mgr inż. arch. Agnieszka Walczak MA/150/18		
Sprawdził:	mgr inż. arch. Tomasz Gajewski upr. 62/91 Sk-ce		
Branża:	Architektura		
Lokalizacja:	miejscowość Parma 65A gm. Łowicz nr ewid. działki 98/1 jednost. ewid.: 100507_2-Łowicz obr. 0013 Parma		A-4
Nazwa rys:	Elewacja frontowa i boczne		
data:	format rys:	skala:	nr str.
XI 2020	A 3	1 : 100	.....



okno PCV , 6 komorowego  
koloru białego,szyba  
termoizolacyjna o  
współczynniku K=0,9  
wyposażone w nawiewniki regulowane

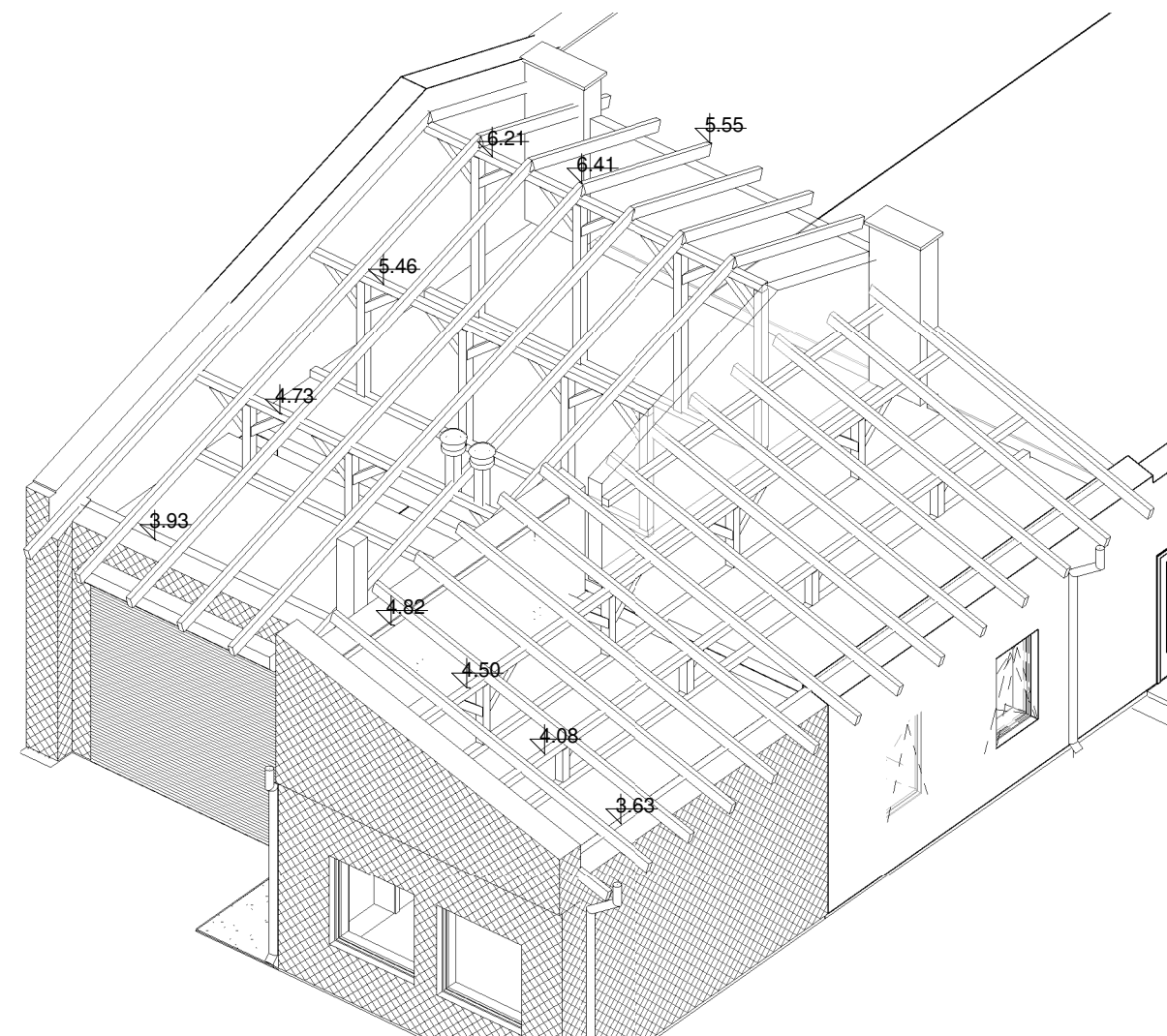
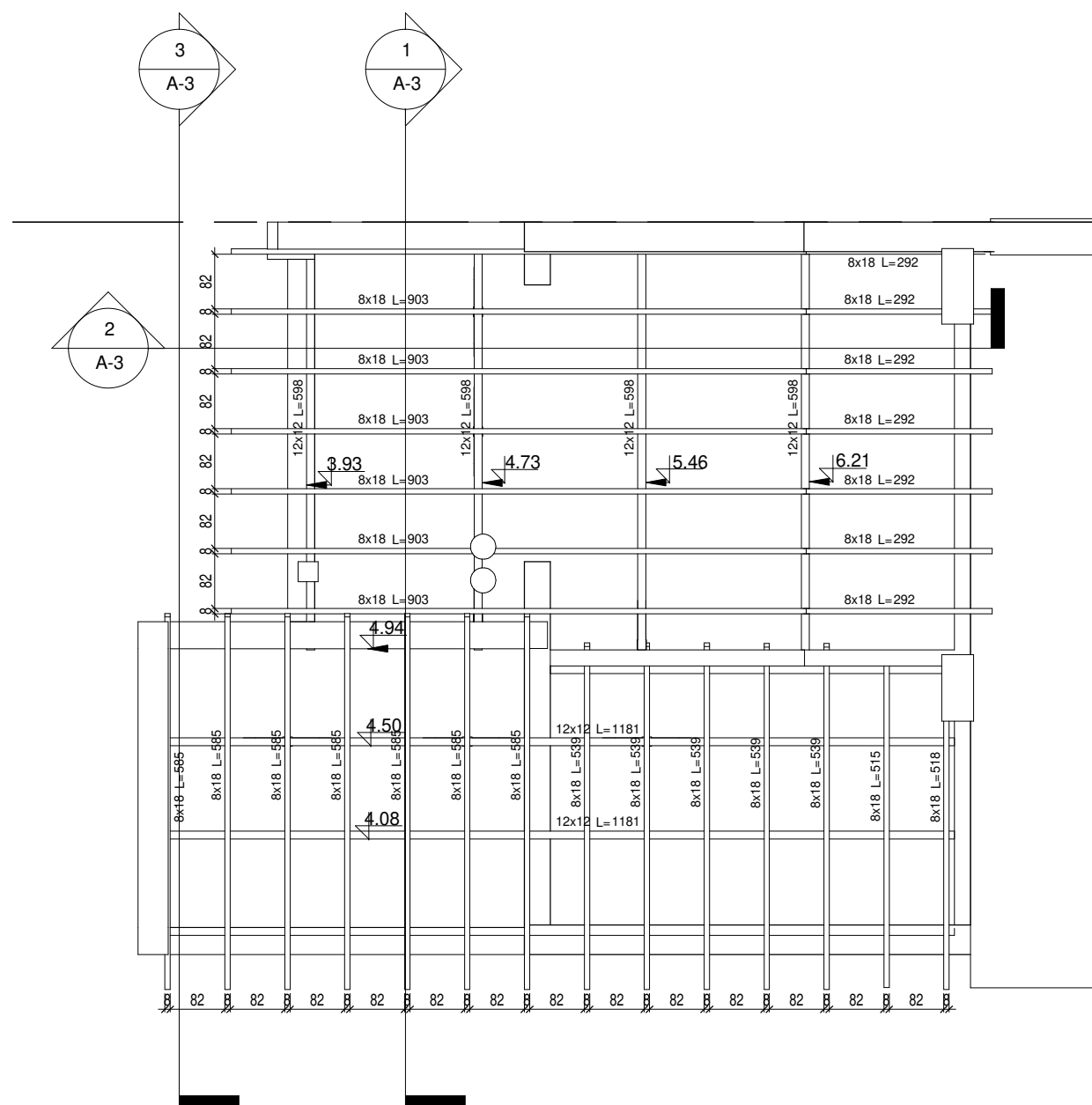
Zestawienie stolarki okiennej					
Opis	Szerokość w murze	Wysokość w murze	Wysokość nadproża	Wysokość parapetu	Ilość
o1	146	146	230	80	2
o2	86	146	230	80	2



Uwaga :  
wymiary podane w cm  
przed zamówieniem stolarki sprawdzić wymiary w naturze  
wymiary ościeży okien mogą się różnić w zależności od wybranego producenta  
wymiary brutto dla drzwi mówią o świetle przejścia  
drzwi garażowe-wybrać producenta jak najmniej zawężającego światło przejścia

Zestawienie stolarki drzwiowej					
Opis	Szerokość	Wysokość	Szerokość brutto	Wysokość brutto	Ilość
D-1	100	207	90	200	4
D-2	90	210	80	205	1
D-g	330	310	330	310	1
Dz-1	100	210	90	200	1

www.intecplan.com.pl			
Temat:	Rozbudowa budynku domu ludowego w Parmie		
Inwestor:	Gmina Łowicz ul. Długa 12 99-400 Łowicz		
Opracowała:	mgr inż. Anna Geras		
Projektował:	mgr inż. arch. Agnieszka Walczak MA/150/18		
Sprawdził:	mgr inż. arch. Tomasz Gajewski upr. 62/91 Sk-ce		
Branża:	Architektura		
Lokalizacja:	miejscowość Parma 65A gm. Łowicz nr ewid. działki 98/1 jednost. ewid.: 100507_2-Łowicz obr. 0013 Parma		A-5
Nazwa rys:	Wykaz stolarki		
data:	format rys:	skala:	nr str.
XI 2020	A 3	1 : 50	.....



1 aksonometria więźby

Zestawienie więźby					
Znak	Funkcja	wymiar x (cm)	wymiar y (cm)	Ilość (szt)	Objętość (m³)
8x18	krokiew	8	18	28	2.33 m³
12x12	płatew/murłat	12	12	15	1.70 m³
Suma ogólna:: 43				43	4.04 m³

należy doliczyć słupy z kleszczami wg aksonometrii i przekrojów

www.intecplan.com.pl

Temat:	Rozbudowa budynku domu ludowego w Parmie		
Inwestor:	Gmina Łowicz ul. Długa 12 99-400 Łowicz		
Opracowała:	mgr inż. Anna Geras		
Projektował:	mgr inż. Marek Krawczyk MAZ/0079/POOK/10		
Sprawdził:	mgr inż. Janusz Szczepaniak 70/87 Sk-ce		
Branża:	Architektura		
Lokalizacja:	miejscowość Parma 65A gm. Łowicz nr ewid. działki 98/1 jednost. ewid.: 100507_2-Łowicz obr. 0013 Parma		K-3
Nazwa rys:	konstrukcja więźby		
data:	format rys:	skala:	nr str.
XI 2020	A 3	1 : 100	.....